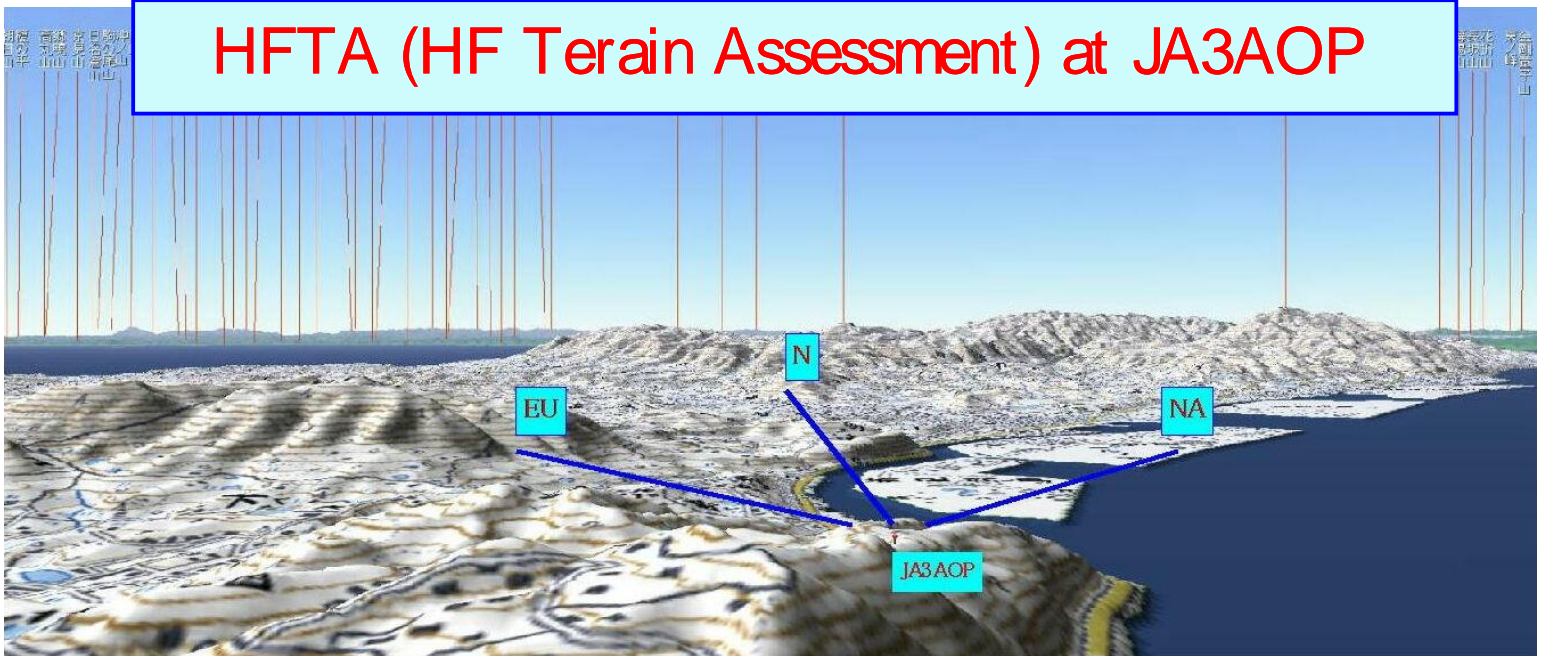
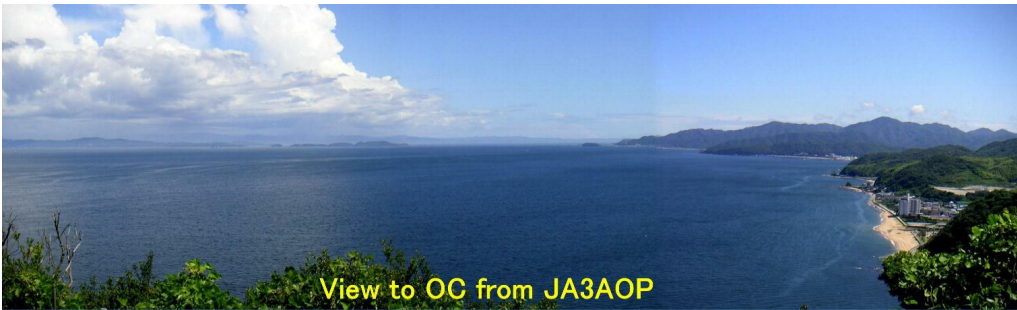


HFTA (HF Terrain Assessment) at JA3AOP



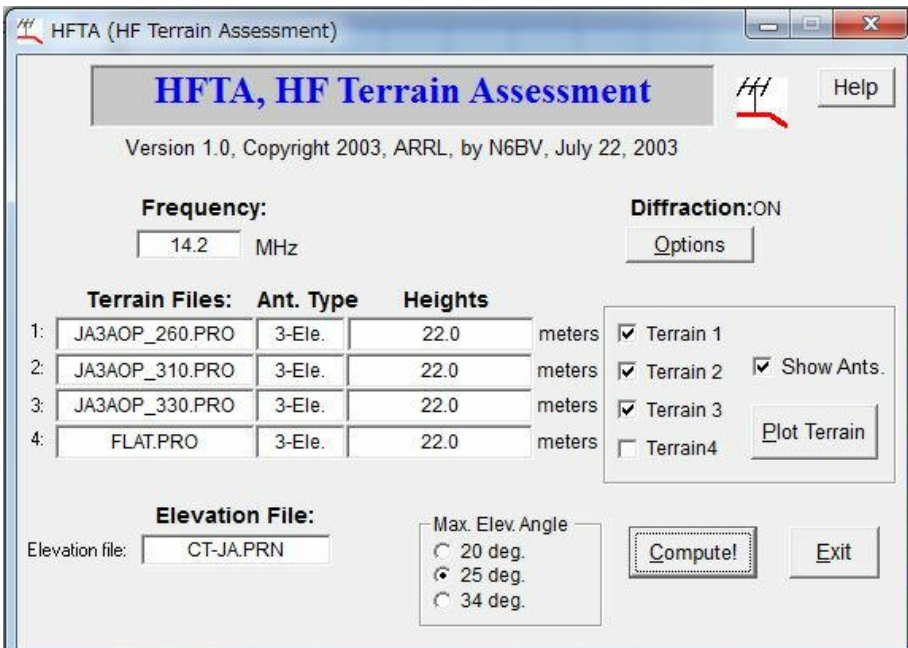
JA3AOPの周辺地形。3D地図Kashmir による南方上空からの鳥瞰図
 Surrounding terrain at JA3AOP. Bird's eye view from the southern sky by 3D map Kashmir



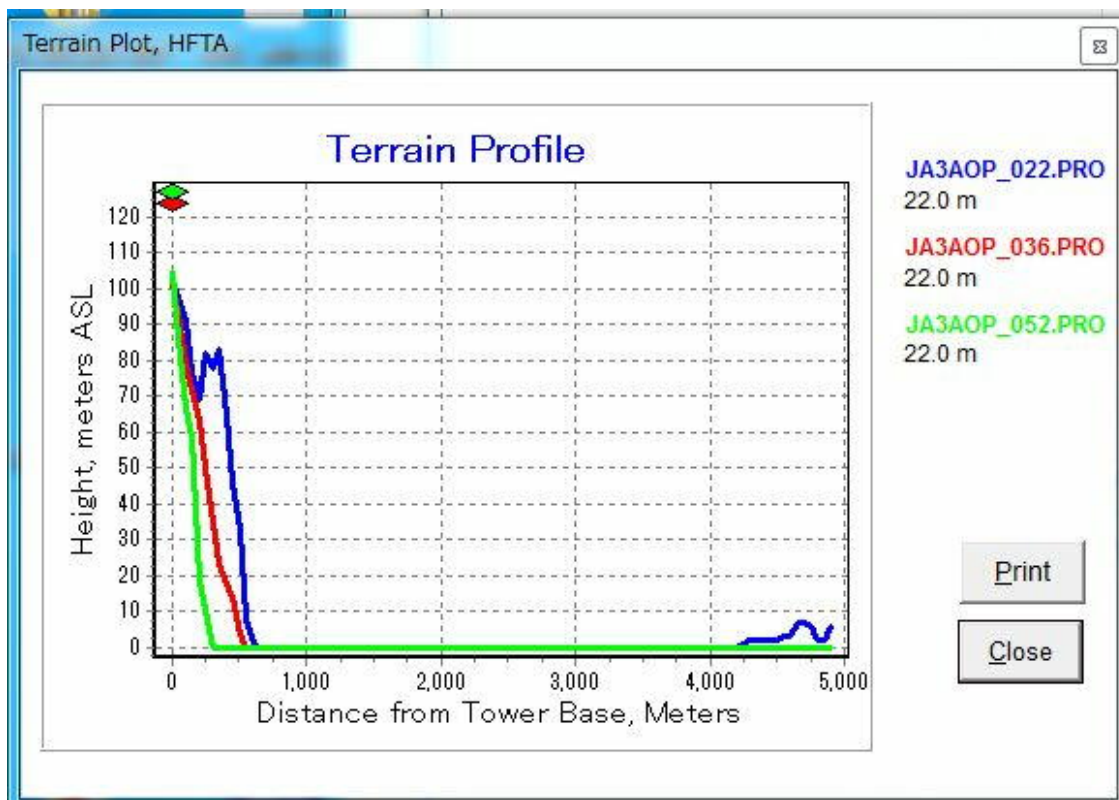
View to OC from JA3AOP



View to NA & SA from JA3AOP



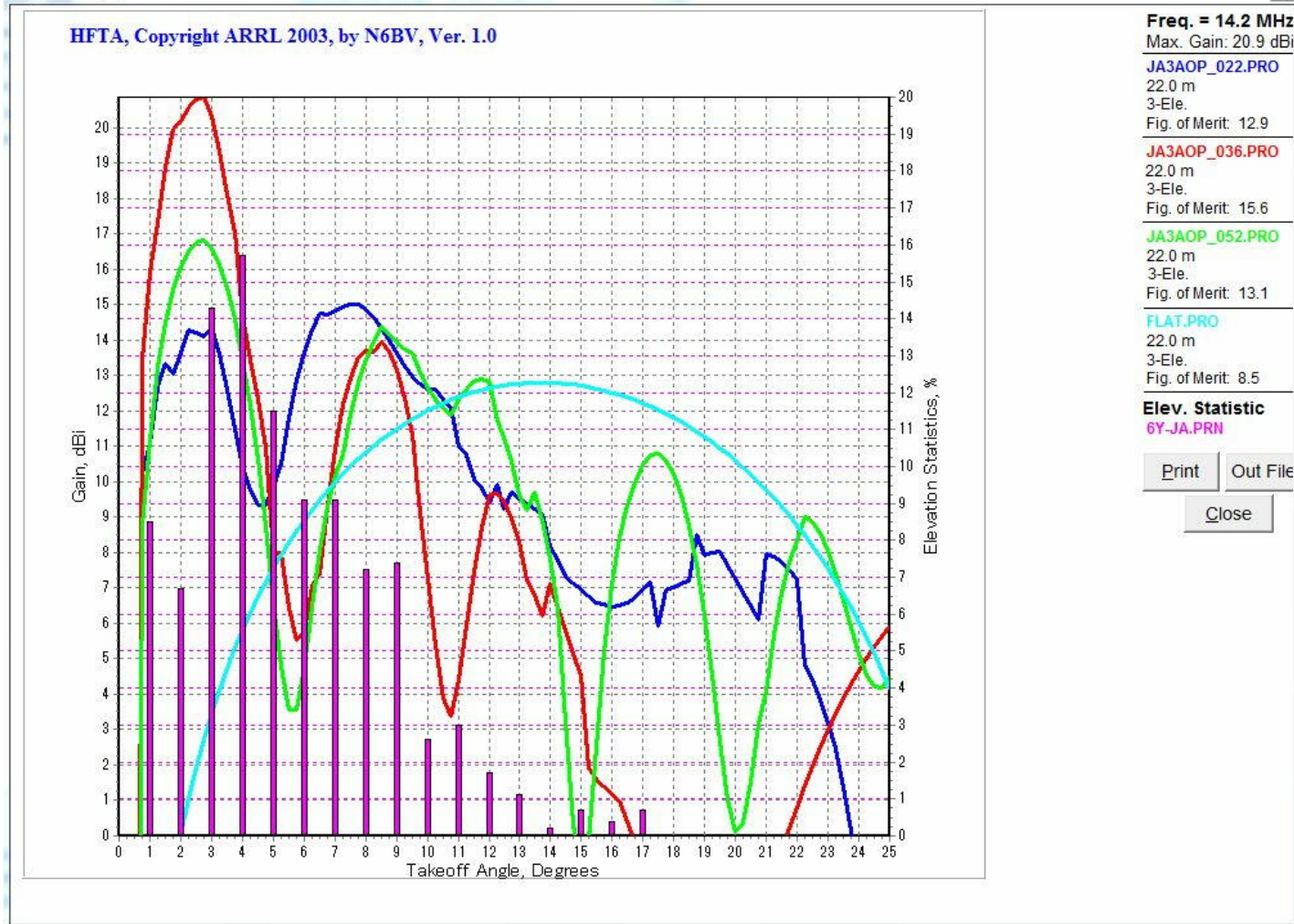
HFTA の設定
 地上高 22m の3エレメントYAGI
 周波数 :14.2MHz
 HFTA setting :
 3elements YAGI 22m high
 Frequency: 14.2MHz



地形断面図 :方位 青 = 22度(W2, FY)、赤 = 36度(P4,PJ2,YV)、緑 = 52度(W6, XE, HK0)

Terrain profile : Bearing Blue = 22deg.(W2,FY), Red = 36deg.(P4,PJ2,YV), Green= 52deg.(W6,XE,HK0)

Output Graph, HFTA

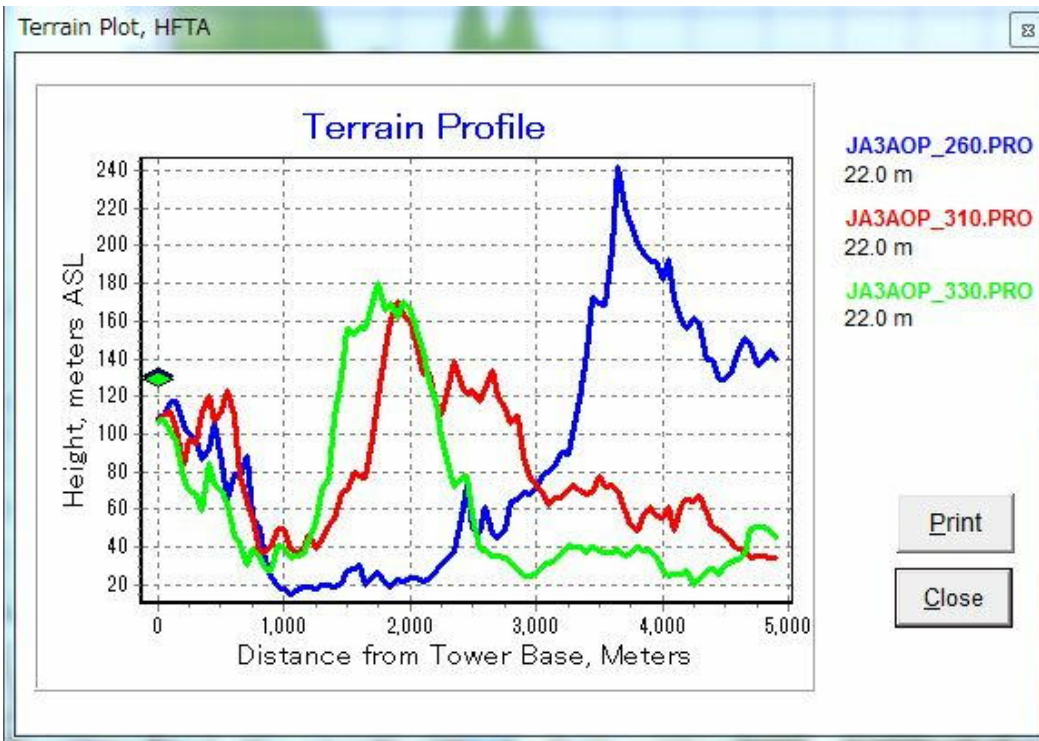


HFTAによる評価結果 :エレベーション統計のデータはJA- 6Y(Jamaica)

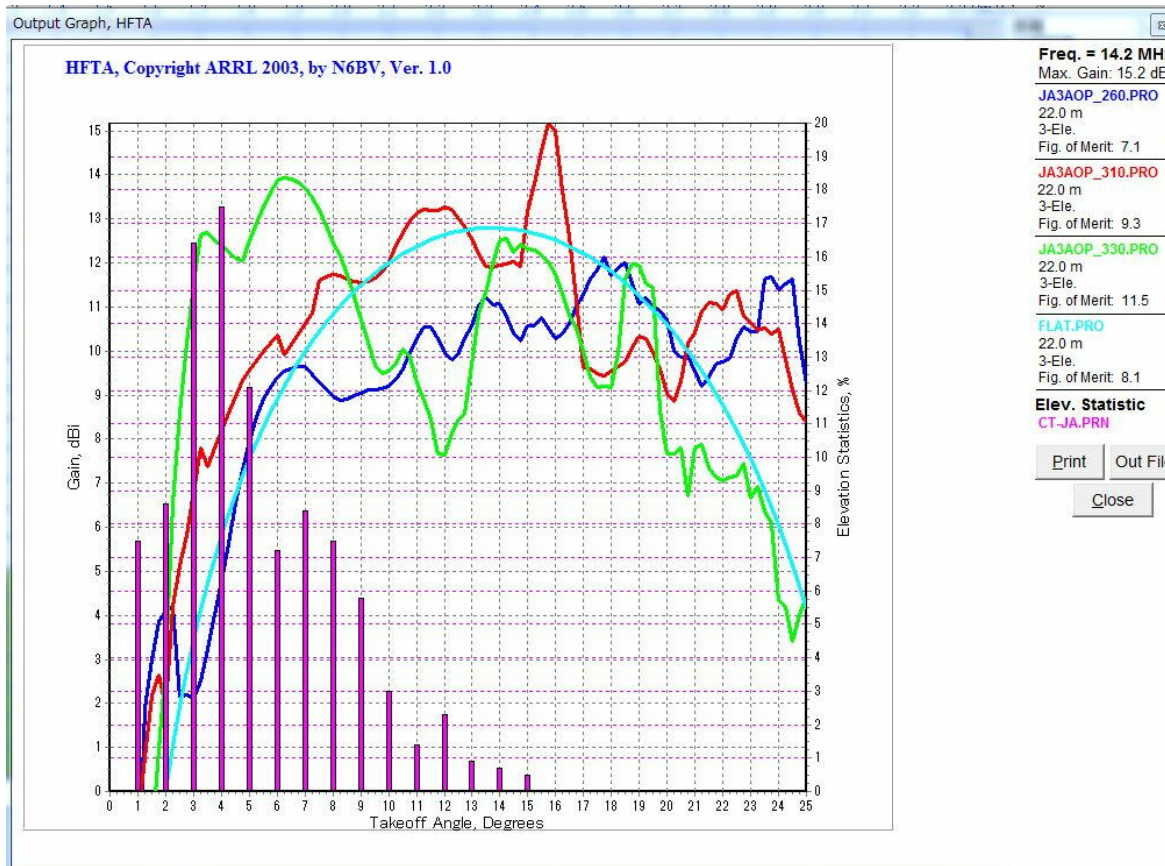
NA、SA カリブ海方面に対して平坦地のアンテナに比べ、伝播の半分の機会を占める4度以下の角度で5DBから20DBの有利である。

Evaluation results by HFTA: the data of elevation statistics is for JA- 6Y (Jamaica)

Compared to the antenna installed on flat ground, JA3AOP get advantage of 5DB - 20DB at an angle of 4 degrees or less which accounts for half opportunities propagation.



地形断面図 : 方位 青 = 260度(8Q,ZS)、赤 = 310度(TA,5U,9G)、緑 = 330度(OH,DL,F,CT,EA,6W)
 Terrain profile : Bearing Blue = 260deg.(8Q,ZS), Red = 310deg.(TA,5U,9G), Green = 330deg.(OH,DL,F,CT,EA,6W)



HFTAによる評価結果 : エレベーション統計のデータはJA-CT(Portugal) EU, 北AFに対しては平坦地のアンテナに比べ、2度~7度 5DBから10DB程度有利である。中央AF方面には若干有利であるが、南AF方面には平坦地のアンテナと同程度である。

Evaluation results by HFTA: the data of elevation statistics is for JA-CT (Portugal)

Compared to the antenna on the flat ground, it is advantageous about 5DB - 10DB for 2 - 7 degrees elevation for EU, north AF.

Although it is slightly better for the central AF area,

It is about the same as the antenna on the flat land for south AF area.